

ΠΕΡΙΕΧΟΜΕΝΟ

Παιγνίδι που αποτελείται από 7 γεωμετρικά στερεά σώματα συν 35 κάρτες με φωτογραφίες. Οι 35 φωτογραφίες αποτελούνται από: 7 κύριες-κάρτες με φωτογραφίες των γεωμετρικών στερεών σωμάτων και 28 κάρτες με φωτογραφίες αντικειμένων που υπάρχουν στο περιβάλλον, τα οποία στην καθημερινότητα αντιστοιχούν σε γεωμετρικά σχήματ. Περιλαμβάνει την ΔΙΑΔΙΚΑΣΙΑ για να βάψετε, να κόψετε και να κατασκευάσετε ΤΑ ΓΕΩΜΕΤΡΙΚΑ ΣΧΗΜΑΤΑ, και επίσης μια ΑΔΙΑΦΑΝΗ ΣΑΚΟΥΛΑ για να δουλέψετε την αναγνώριση των γεωμετρικών σχημάτων με την αφή .

ΨΥΧΟΠΑΙΔΑΓΩΓΙΚΑ ΧΑΡΑΚΤΗΡΙΣΤΙΚΑ

Το διδακτικό περιεχόμενο αυτού του υλικού βασίζεται στη ΣΥΣΧΕΤΙΣΗ και την ομοιότητα που υπάρχει ανάμεσα σε ορισμένα αντικείμενα του περιβάλλοντός μας και ορισμένα γεωμετρικά σχήματα. Το παιδί μπορεί εύκολα να αναγνωρίσει και να επονομάσει, τα αντικείμενα που απεικονίζονται στις φωτογραφίες, όπως επίσης και να προσδιορίσει την χρησιμότητά τους. Ανήκουν στο χώρο του και κοντά στο περιβάλλον που κινείται το παιδί. Του δίνουν την δυνατότητα να συνειδητοποιήσει την ΜΟΡΦΟΛΟΓΙΚΗ ΣΧΕΣΗ που τα ενώνει και να καθιερώσει μια σχέση, τόσο μεταξύ των αντικειμένων της πραγματικής ζωής που απεικονίζονται σε ένα ίδιο γεωμετρικό σχήμα, όπως μια μεταξύ αυτών των αντικειμένων και του ίδιου του φωτογραφημένου γεωμετρικού σχήματος, όπως και με το αντίστοιχο τρισδιάστατο γεωμετρικό σχήμα. Έτσι με όλα αυτά και με απλό τρόπο το παιδί, κάνει την πρώτη του επαφή στα γεωμετρικά σχήματα, δίνοντάς τους χρησιμότητα και εφαρμογή έξω από την αίθουσα του σχολείου, τα πλησιάζει στην πραγματική ζωή (ΛΕΙΤΟΥΡΓΙΚΟΤΗΤΑ της εκμάθησης).

Η σχέση μεταξύ των σχετικών φωτογραφημένων αντικειμένων, τα φωτογραφημένα γεωμετρικά σχήματα και τα στερεά γεωμετρικά σχήματα βοηθά στο να αναπτύξει το παιδί ικανότητες ΑΝΑΓΝΩΡΙΣΗΣ και ΤΑΞΙΝΟΜΗΣΗΣ των αντικειμένων λαμβάνοντας υπ' όψη τα φυσικά τους χαρακτηριστικά.

Είναι επίσης ένα υπέροχο μέσο για την ΑΝΑΠΤΥΞΗ ΤΟΥ ΛΟΓΟΥ και τον εμπλουτισμό του ΛΕΞΙΛΟΓΙΟΥ.

ΨΥΧΟΠΑΙΔΑΓΩΓΙΚΟ ΑΝΤΙΚΕΙΜΕΝΟ:

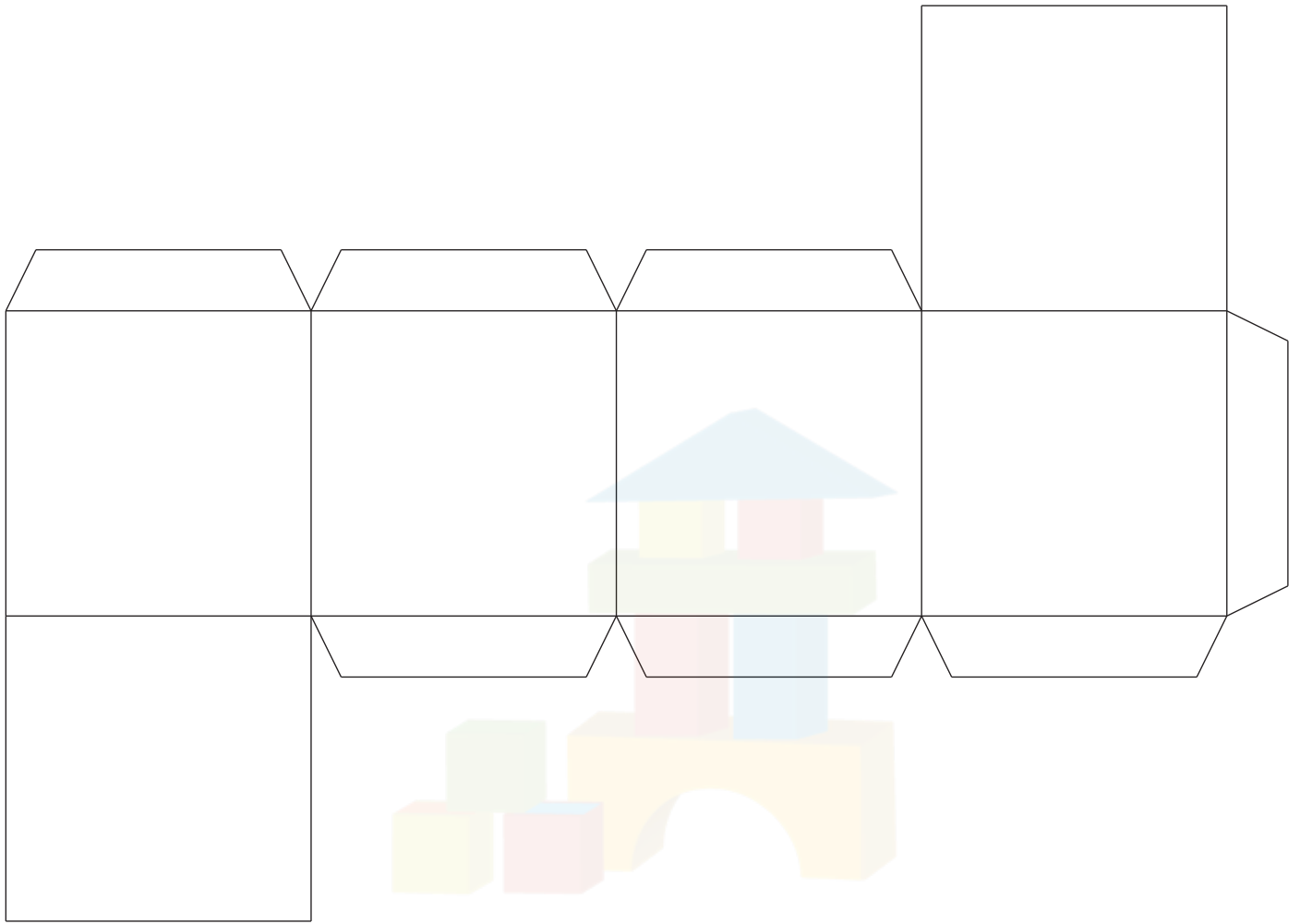
- Απόκτηση της ικανότητας για την συσχέτιση των αντικειμένων ανάλογα με την μορφή τους.
- Βελτιώνει τις ικανότητες αναγνώρισης, διάκρισης και ταξινόμησης.
- Ανάπτυξη και αφομοίωση του βασικού λεξιλογίου.
- Έναρξη για την εξάσκηση της αφηρημένης σκέψης (εξυπηρετεί σαν βάση για την καθιέρωση διανοητικών σχέσεων και των πρώτων βημάτων πρόσβασης από την συγκεκριμένη σκέψη στην αφηρημένη σκέψη).
- Ανάπτυξη της παρατήρησης, τόσο των αντικειμένων και των χαρακτηριστικών τους, όσο και των λειτουργιών τους.
- Μάθηση έκφρασης υποθέσεων και επεξηγήσεων των πιθανών σχέσεων μεταξύ των αντικειμένων.
- Βελτιώνει τον ψυχοκινητικό συντονισμό εφόσον χειρίζεται τις καρτέλες και πρέπει να τις ενώσει σωστά.

ΗΛΙΚΙΑ

Από 4ών ετών και πάνω.

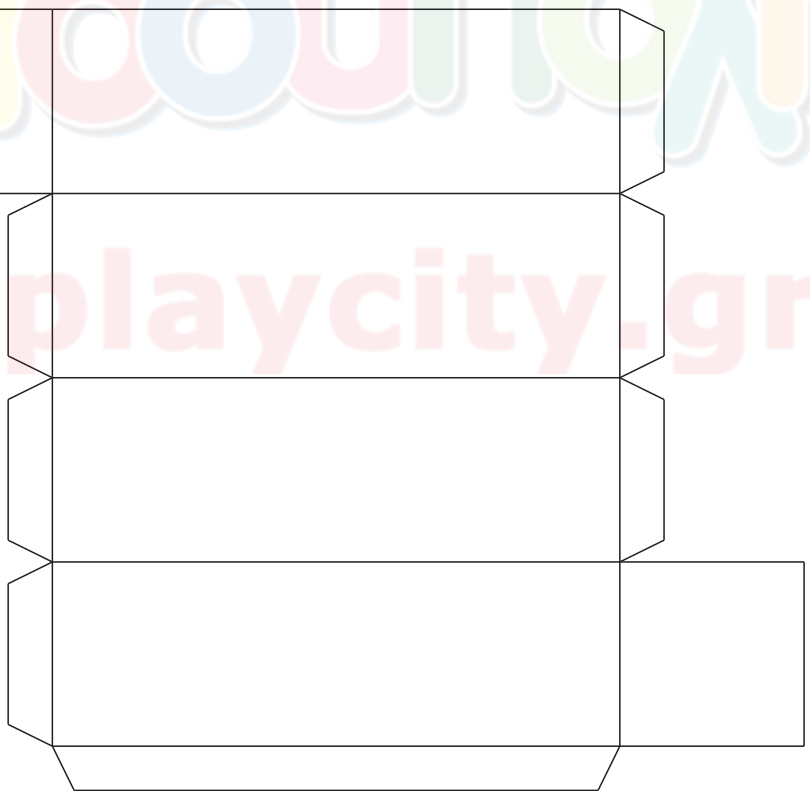
ΣΥΣΤΗΜΑ ΠΑΙΓΝΙΔΙΟΥ ΚΑΙ ΣΥΣΤΑΣΕΙΣ ΓΙΑ ΤΗΝ ΧΡΗΣΗ

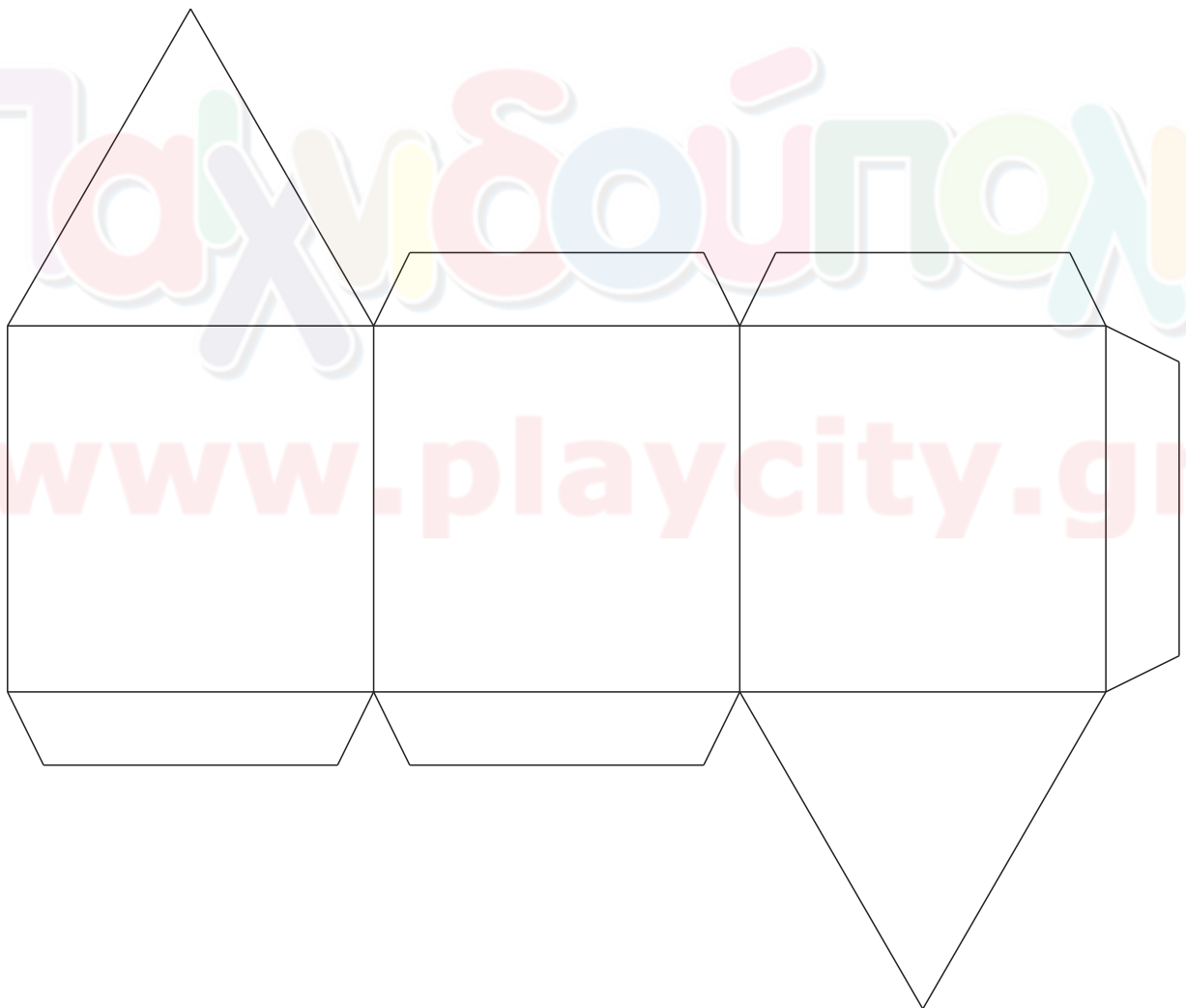
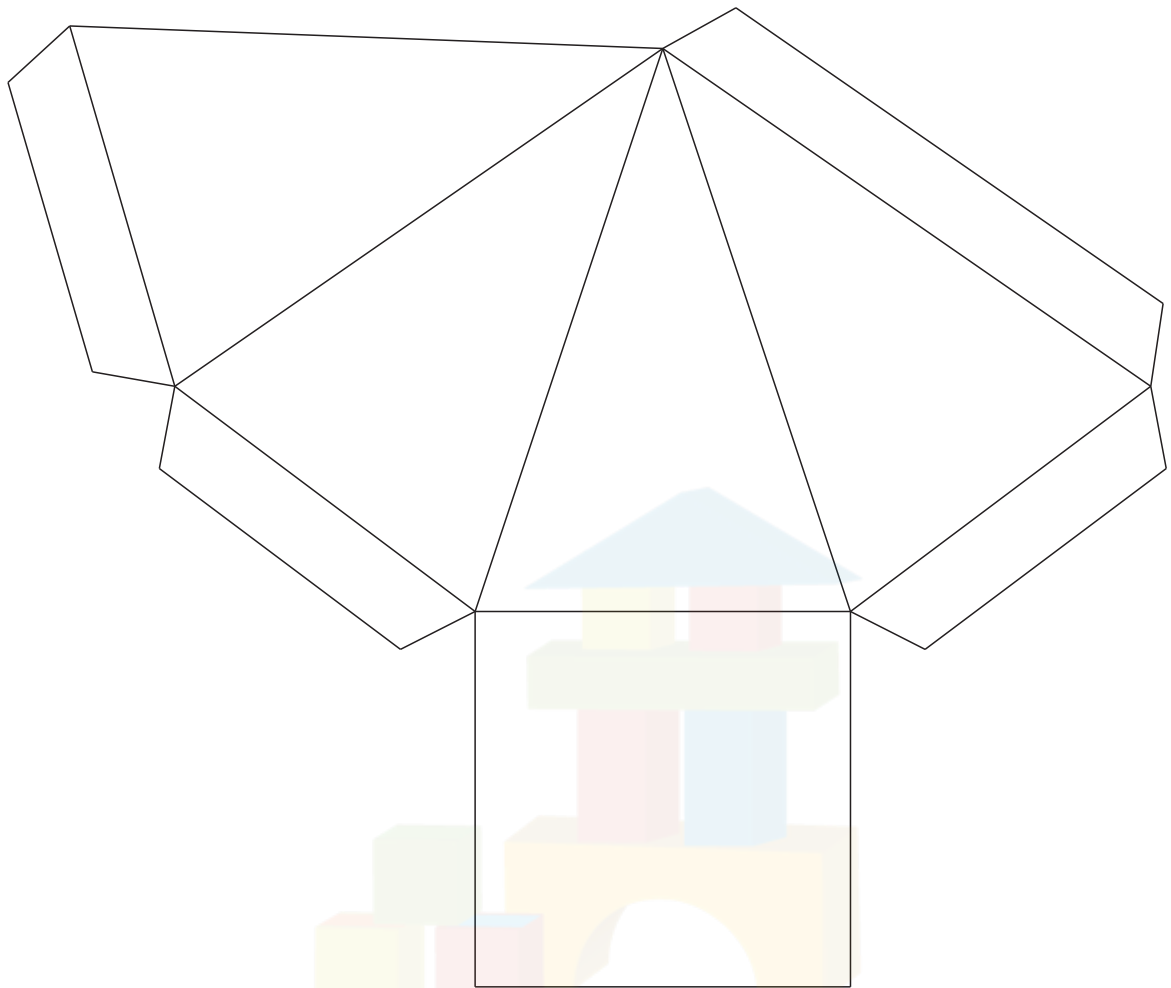
- Διαθέτει ΣΥΣΤΗΜΑ ΑΥΤΟΔΙΟΡΘΩΣΗΣ στο πίσω μέρος. Επιτρέπει στο παιδί να χειριστεί ελεύθερα τις καρτέλες και να πραγματοποιήσει την διόρθωση για να μάθει αν έχει πράξει σωστά.
- Συνίσταται να μοιραστούν οι 7 κύριες-καρτέλες (με κόκκινο πλαίσιο) μεταξύ των παιδιών και να αφήσετε τα στερεά σχήματα επάνω στο τραπέζι, κοντά σ' αυτά, για να μπορούν να τα αναγνωρίσουν με την βοήθεια της αντίστοιχης φωτογραφίας τους.
- Τις υπόλοιπες καρτέλες με το μπλε πλαίσιο οι οποίες έχουν φωτογραφίες αντικειμένων που υπάρχουν στο περιβάλλον οι οποίες απεικονίζουν γεωμετρικά σχήματα πραγματικά, τις αφήνετε επίσης επάνω στο τραπέζι, κοντά στα παιδιά, για να μπορέσουν αυτά να τα αναγνωρίσουν από την ομοιότητα της μορφής τους, να τις βάλουν σε ομάδες και να τις τοποθετήσουν σωστά στις τέσσερις πλευρές της κύριας-καρτέλας (επάνω, κάτω, σε μια πλευρά και στην άλλη αδιακρίτως).
- Για να ξέρετε αν έχουν αναγνωρίσει, ομαδοποιήσει και ταξινομήσει σωστά τις καρτέλες, γυρίζετε από την άλλη πλευρά τις πέντε καρτέλες, κάνοντας να συμπίψουν οι ταινίες με τα σύμβολα των καρτελών των πλευρών με τις ταινίες με τα σύμβολα της κεντρικής καρτέλας και επαληθεύστε ότι τα σύμβολα όλων συμπίπτουν.
- Αφού μοιραστούν οι κύριες-καρτέλες ενδείκνυται να πραγματοποιήσετε ένα παράδειγμα αναγνώρισης και ταξινόμησης για να διευκολύνετε τα παιδιά να αντιληφθούν το σύστημα του παιγνιδιού και της διόρθωσης.
- Χρησιμοποιώντας την πλαστική σακούλα μπορείτε να πραγματοποιήσετε την αναγνώριση των διαφόρων γεωμετρικών σχημάτων μέσω της αφής.



Παιχνιδούπολη

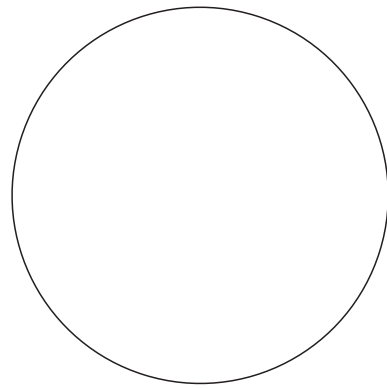
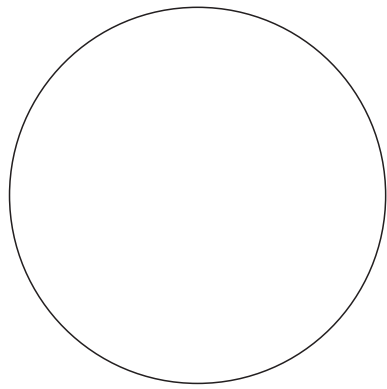
www.playcity.gr





Παιχνιδούπολη

www.playcity.gr



Παιχνιδούπολη

www.playcity.gr

