



896702

New Traditions Chairs™

For assistance or replacement parts please contact :

The Step2 Company, LLC.
10010 Aurora-Hudson Rd.
Streetsboro, OH 44241 USA
1-800-347-8372 USA & Canada Only
(330)656-0440
www.step2.com

Step2 UK website: www.step2uk.com

ENGLISH



WARNING: FALL HAZARD - Do not allow children to:
- stand on chair.
- tip chair backwards.

OBSERVE ALL STATEMENTS AND WARNINGS TO REDUCE THE LIKELIHOOD OF SERIOUS OR FATAL INJURY.

SAVE THIS SHEET FOR FUTURE REFERENCE.

SAFETY INFORMATION:

- Use for children from ages 2 years and up.
- Provide adult supervision at all times.
- Instruct children **not** to use product until properly assembled.
- Do not exceed 75 lbs (34 kg) on seat. Limit 1 child per seat.

INSPECT THIS PRODUCT BEFORE EACH USE. TIGHTLY SECURE CONNECTIONS AND REPLACE DAMAGED OR WORN COMPONENTS. CONTACT THE STEP2 COMPANY FOR REPLACEMENT PARTS.

CLEANING INSTRUCTIONS:

General Cleaning: Use mild soapy water.

DISPOSAL INSTRUCTIONS:

Please recycle when possible. Disposal must be in compliance with government regulations.

Thank you for purchasing the Step2® New Traditions Chairs™. We'd appreciate a few minutes of your time to complete a brief survey so we can continue providing you with great products.

To participate, please visit our website at:

www.step2.com/survey/?partnumber=896702

Thank you for your time,
Your friends at Step2.

FRANÇAIS



MISE EN GARDE: DANGER DE CHUTE - Ne laissez jamais les enfants :
- s'asseoir ou se mettre debout sur le bureau ou la chaise/le tabouret.
- pencher la chaise/le tabouret vers l'arrière.

RESPECTEZ LES ÉNONCÉS ET AVERTISSEMENTS SUIVANTS POUR RÉDUIRE LA PROBABILITÉ DE BLESSURES GRAVES, VOIRE MORTELLES. CONSERVEZ CETTE FEUILLE POUR RÉFÉRENCE ULTÉRIEURE.

RENSEIGNEMENTS DE SÉCURITÉ :

- Conçu pour une utilisation par des enfants de 2 ans et plus.
- Assurer une supervision par un adulte en tout temps.
- Dire aux enfants :
- de ne pas utiliser le produit jusqu'à ce qu'il soit assemblé correctement.

FRANÇAIS

- Poids maximum de l'enfant : 34 kg. (75 lb) par siège. Limite d'un seul utilisateur.

INSPECTEZ CE PRODUIT AVANT CHAQUE UTILISATION. SERREZ BIEN LES CONNEXIONS ET REMPLACEZ LES COMPOSANTS USÉS OU ENDOMMAGÉS. CONTACTEZ LA SOCIÉTÉ STEP2 POUR DES PIÈCES DE RECHANGE.

INSTRUCTIONS DE NETTOYAGE :

Nettoyage général : utilisez de l'eau savonneuse douce.

INSTRUCTIONS DE MISE AU REBUT :

Veuillez recycler dans la mesure du possible. L'élimination doit être conforme à toutes les lois nationales.

ESPAÑOL



ADVERTENCIA: RIESGO DE CAÍDAS - No permita que los niños:
- se sienten o paren en la parte superior del escritorio ni se paren en la silla o banco.
- inclinen la silla o banco hacia atrás.

RESPECTE LAS SIGUIENTES RECOMENDACIONES Y ADVERTENCIAS PARA DISMINUIR LA PROBABILIDAD DE SUFRIR LESIONES GRAVES O MORTALES. CONSERVE ESTA HOJA PARA SU CONSULTA EN EL FUTURO.

INFORMACIÓN DE SEGURIDAD:

- Uso para niños de 2 años de edad en adelante.
- Este producto requiere supervisión adulta en todo momento.
- Impida que los niños utilicen este producto hasta que se haya finalizado su montaje.
- No exceda 34 kg (75 lb) en el asiento. Limitado a 1 niño

EXAMINE EL PRODUCTO ANTES DE CADA UTILIZACIÓN. FIJE LAS CONEXIONES Y REEMPLACE LOS COMPONENTES QUE PRESENTEN DAÑOS O DESGASTE. PÓNGASE EN CONTACTO CON LA EMPRESA STEP2 PARA OBTENER PIEZAS DE REPUESTO.

INSTRUCCIONES PARA LA LIMPIEZA:

Limpieza general: Utilice una solución de agua y jabón suave.

INTRUCCIONES PARA LA ELIMINACIÓN:

Recicle los componentes si tiene la posibilidad. La eliminación de este producto se debe realizar de conformidad con la Normativa Gubernamental.

ITALIANO



AVVERTENZE: PERICOLO DI CADUTA - Non consentire ai bambini di:
- sedersi o alzarsi in piedi sulla scrivania o alzarsi in piedi sulla sedia/sullo sgabello.
- spostare indietro la sedia/lo sgabello.

OSSERVARE LE SEGUENTI DICHIARAZIONI E AVVERTENZE PER RIDURRE IL RISCHIO DI INFORTUNI GRAVI O FATALI. CONSERVARE QUESTO FOGLIO PER FUTURO RIFERIMENTO.

INFORMAZIONI SULLA SICUREZZA:

- Per l'uso da parte di bambini dai 2 anni in su.
- È necessaria la supervisione costante da parte di un adulto.
- Insegnare ai bambini di non utilizzare l'apparecchio prima del montaggio.
- Il carico sul sedile non deve essere superiore a 34 kg. (75 lb). Destinato all'uso da parte di 1 solo bambino.

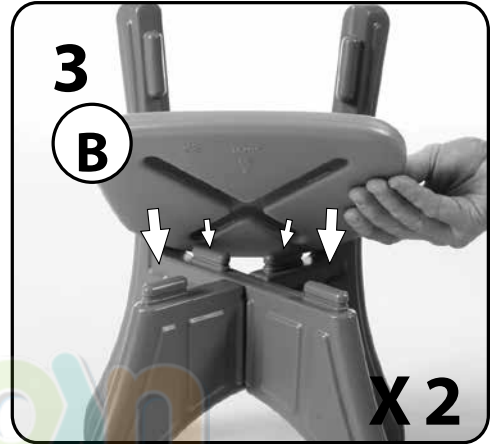
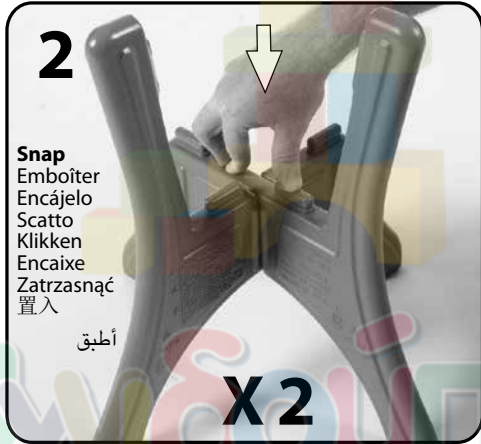
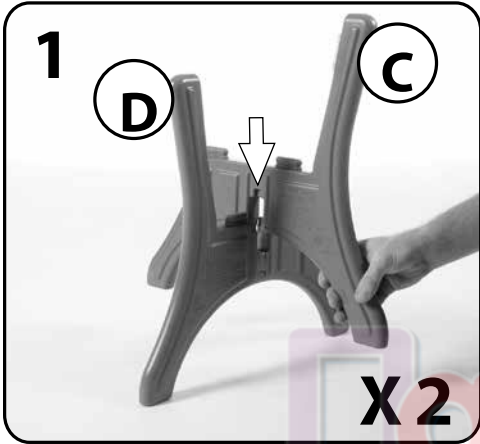
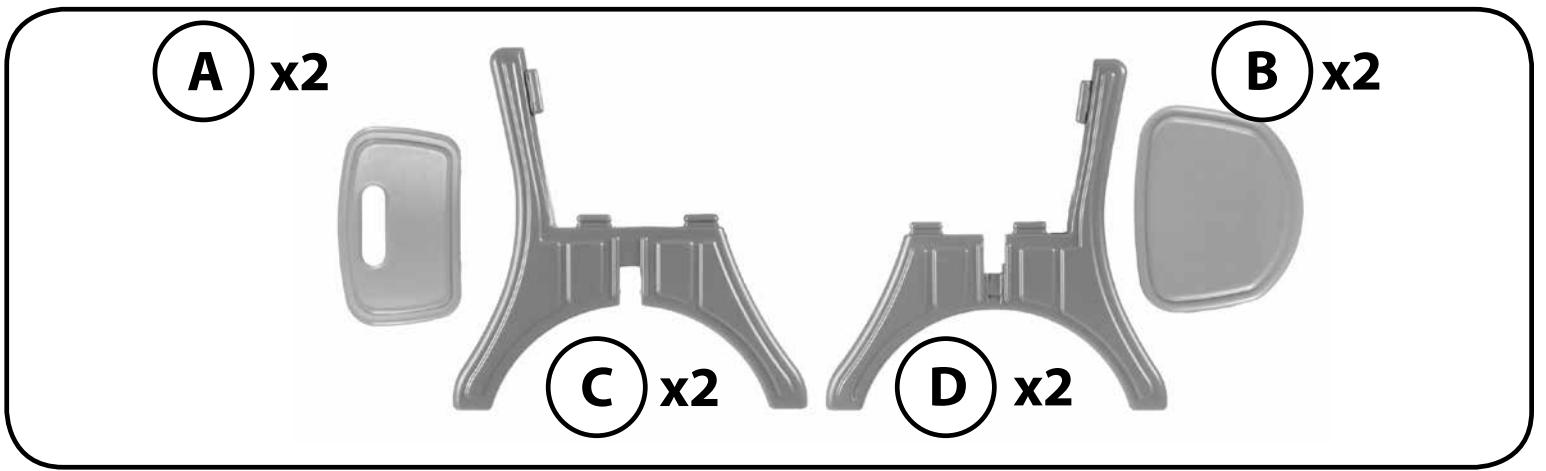
ISPEZIONARE QUESTO PRODOTTO PRIMA DI CIASCUN UTILIZZO. CHIUDERE FERMAMENTE LE CONNESSIONI E SOSTITUIRE I COMPONENTI DANNEGGIATI O USURATI. CONTATTARE STEP2 COMPANY PER OTTENERE RICAMBI.

ISTRUZIONI PER LA PULIZIA:

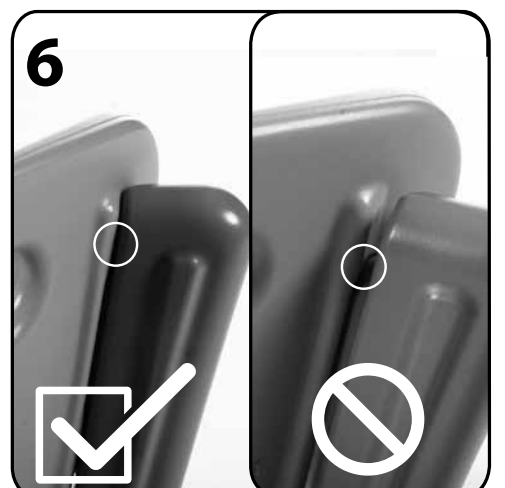
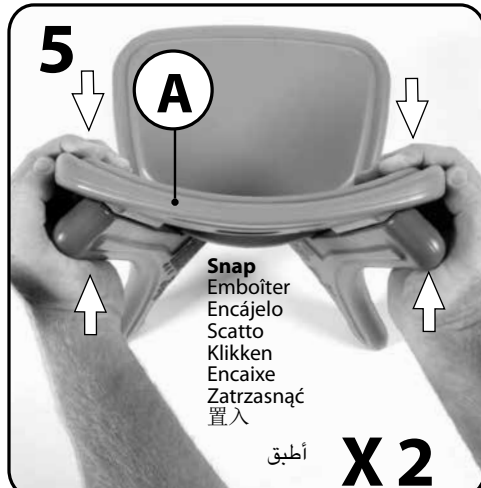
Pulizia generale: Utilizzare acqua con sapone delicato.

ISTRUZIONI PER LO SMALTIMENTO:

Riciclare quando possibile. Lo smaltimento deve essere effettuato in conformità con tutti i regolamenti previsti dal governo.



www.playcity.gr



NEDERLANDS



WAARSCHUWING: VALGEVAAR- Laat kinderen niet:
- zitten of staan op het bureaublad of staan op de stoel/kruk.
- de stoel/kruk achterover kantelen.

NEEM DE VOLGENDE VERKLARINGEN EN WAARSCHUWINGEN IN ACHT OM WAARSCHIJNLIJK ERNSTIG OF FATAAL LETSEL TE VERMINDEREN. BEWAAR DIT BLAD VOOR TOEKOMSTIGE REFERENTIE.

VEILIGHEIDSINFORMATIE:

- Bestemd voor gebruik door kinderen van 2 jaar en ouder.
- Zorg te allen tijde voor toezicht van een volwassene.
- Instrueer kinderen:
 - het product niet te gebruiken tot het goed in elkaar is gezet.
- Maximaal gewicht van kind: 34 kg. (75 lbs) per zitting. Limiet 1 kind.

DIT PRODUCT VÓÓR ELK GEBRUIK INSPECTEREN. DRAAI VERBINDINGEN GOED VAST EN VERVANG BESCHADIGDE OF VERSLETEN COMPONENTEN. NEEM CONTACT MET DE STEP2 COMPANY VOOR VERVANGINGSONDERDEEN.

REINIGINGSINSTRUCTIES:

Algemene reiniging: Een mild sopje gebruiken.

AFVOERINSTRUCTIES:

Wanneer mogelijk recyclen. Afvoeren moet gebeuren in overeenstemming met alle overheidsvoorschriften.

PORTUGUÊS



AVISO: PERIGO DE QUEDA - Não permita que as crianças:
- se sentem ou coloquem de pé numa cadeira/banco.
- inclinem a cadeira/banco para trás.

RESPEITE AS SEGUINTE ADVERTÊNCIAS E AVISOS PARA REDUZIR A PROBABILIDADE DE UMA LESÃO GRAVE OU FATAL. GUARDA ESTA FOLHA PARA REFERÊNCIA FUTURA.

INFORMAÇÕES DE SEGURANÇA:

- Destina-se a ser utilizado por crianças com 2 ou mais anos de idade.
- É necessária uma vigilância permanente por parte de adultos.
- Instrua as crianças a:
 - não utilizarem o produto até que esteja devidamente montado.
- Não exceder os 34 kg (75 lbs) no assento. Limite de 1 criança.

INSPECIONE ESTE PRODUTO ANTES DE CADA UTILIZAÇÃO. APERTE BEM AS LIGAÇÕES E SUBSTITUA OS COMPONENTES DANIFICADOS OU DESGASTADOS. CONTACTE A STEP2 COMPANY PARA OBTER PEÇAS DE SOBRESSELENTES.

INSTRUÇÕES DE LIMPEZA:

Limpeza utilize: utilizee água ensaboada morna.

INSTRUÇÕES DE ELIMINAÇÃO:

Recicle sempre que possível. A eliminação deve estar em conformidade com todas as regulamentações oficiais.

POLSKI



OSTRZEŻENIE! NIEBEZPIECZEŃSTWO UPADKU -
Nie należy pozwalać dzieciom:
- siadać ani stać na biurku albo krześle.
- przechylać krzesła do tyłu.

PRZESTRZEGANIE PONIŻSZYCH ZALECEŃ I OSTRZEŻEŃ ZMNIEJSZY PRAWDOPODOBIEŃSTWO ODNIESIENIA POWAŻNYCH LUB ŚMIERTELNYCH OBRAŻEŃ CIAŁA. ZACHOWAĆ TĘ INSTRUKCJĘ DO PÓŹNIEJSZEGO UŻYTKU.

INFORMACJE DOTYCZĄCE BEZPIECZEŃSTWA:

- Produkt przeznaczony do użytku dla dzieci powyżej 2 roku życia.
- Należy zapewnić nadzór osoby dorosłej nad dzieckiem przez cały czas.
- Polecieć dzieciom, aby:
 - nie używały zabawki, dopóki nie zostanie odpowiednio zmontowana;
- Dopuszczalne obciążenie siedzenia: 34 kg (75 lbs). Przeznaczone do użytku przez 1 dziecko.

POLSKI

NALEŻY SPRAWDZIĆ PRODUKT PRZED KAŻDYM UŻYCIEM. MOCNO DOKRĘCIĆ POŁĄCZENIA I WYMIENIĆ USZKODZONE LUB ZUŻYTE CZĘŚCI. W CELU WYMIANY CZĘŚCI NALEŻY SKONTAKTOWAĆ SIĘ Z FIRMĄ STEP2.

INSTRUKCJA CZYSZCZENIA:

Ogólne czyszczenie: Używać wody z dodatkiem mydła.

INSTRUKCJA UTYLIZACJI:

Produkt należy zutylizować, jeśli to możliwe. Należy utylizować zgodnie z obowiązującymi, krajowymi przepisami.

中文



警告：跌落危險 - 切勿让儿童：
- 坐或站在桌子上或站在椅子/凳子上。
- 将椅子/凳子向后倾斜。

阅读以下陈述和警告，减少严重或致命伤害发生的可能性。保存本说明书以供今后参考。

安全信息:

- 供 2 岁及以上的儿童使用。
- 任何时候都需要有成人监督。
- 告诫儿童：
 - 不要在产品正确组装前使用。
- 座椅承重不得超过 75 磅（34 公斤）。仅限 1 名儿童。
- 请小心使用。不要过度拧紧螺钉，否则不能正确地紧固部件。

每次使用前检查本产品。固定连接处，并换掉破损和磨损的部件。联系 Step2 有限公司获取替换零件。

清洁指南:

般清洁：使用温和的肥皂水。

处理指南:

如可能，请回收利用。处理时必须遵守所有的政府规章。

العربية



تحذير: لا تسمح للأطفال بـ: خطر السقوط لتجنب الإصابات الخطيرة.
- الجلوس أو الوقوف على سطح المكتب أو الوقوف على الكرسي/ الكرسي غير المزود بظهر أو ذراعين.
- كإمالة الكرسي/ الكرسي غير المزود بظهر أو ذراعين للخلف.

قم بمراجعة الملاحظات والتحذيرات التالية لتقليل إمكانية التعرض لإصابة خطيرة أو مميتة. احتفظ بهذا الدليل للرجوع إليه في المستقبل.

معلومات السلامة:

- مخصص لاستخدام الأطفال من سن اثنان سنوات فأعلى.
 - يلزم إشراف البالغين على الدوام.
 - وجه الأطفال للقيام بما يلي:
 - عدم استخدام المنتج إلى أن يتم تجميعه بشكل صحيح.
 - يجب ألا يتجاوز الوزن على المقعد 75 رطلا (34 كجم). الحد المسموح به طفل واحد.
 - توخي الحذر. لا تفرط في ربط المسامير اللولبية وإلا فلن تمسك الأجزاء ببعضها بشكل ملائم.
- افحص المنتج قبل كل استخدام. اربط الوصلات بإحكام واستبدل المكونات التالفة أو البالية. اتصل بـ The Step2 Company LLC. لاستبدال الأجزاء.

إرشادات التنظيف:

التنظيف العام: استخدم مياه بصابون مخفف.

إرشادات التخلص من المنتج:

الرجاء إعادة التدوير إن أمكن. يجب أن تتوافق طريقة التخلص من المنتج مع كل القوانين الحكومية.